

产品介绍

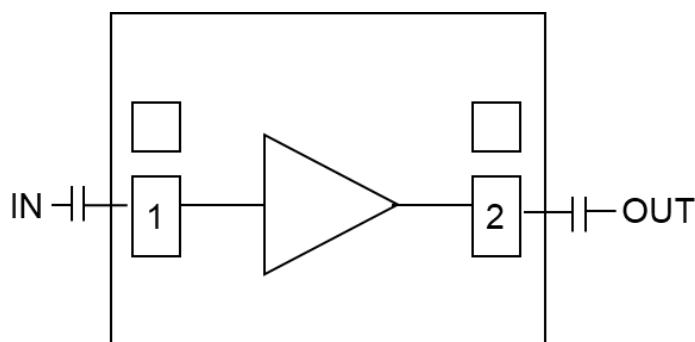
YLN201-0003A2 是一款性能优良的低噪声放大器芯片，频率范围覆盖 0.1~3GHz，小信号增益典型值 20.8dB，噪声系数典型值 1.1dB，输出 1dB 压缩功率典型值 17dBm，饱和输出功率典型值 20.5dBm。

该芯片采用了片上通孔金属化工艺，保证良好接地，不需要额外的接地措施，使用简单方便。芯片背面进行了金属化处理，适用于共晶烧结或导电胶粘接工艺。

关键技术指标

- 频率范围：0.1-3GHz
- 小信号增益：20.8dB
- 噪声系数：1.1dB
- 输出1dB压缩功率：17dBm
- 饱和输出功率：20.5dBm
- 输出三阶交调功率：23.5dBm
- 输入回波损耗：16dB
- 输出回波损耗：22dB
- 供电：+5V@23mA
- 芯片尺寸：0.70mm×0.65mm×0.10mm

功能框图

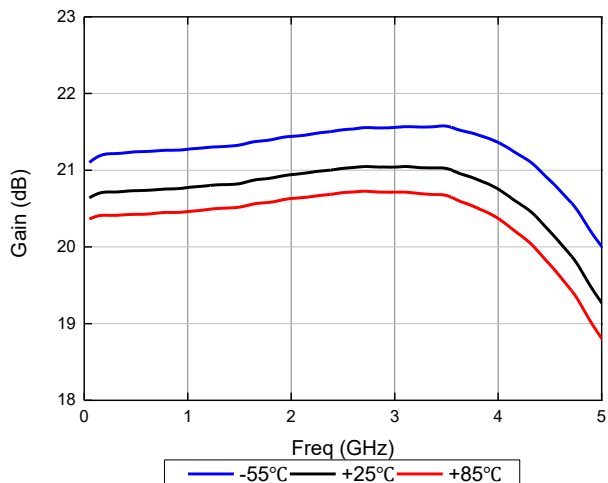
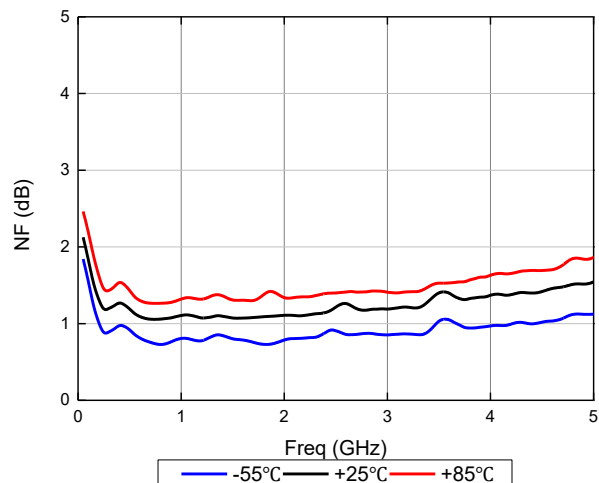
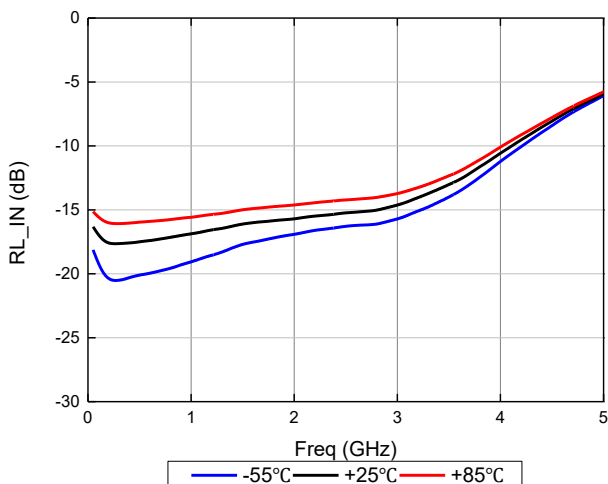
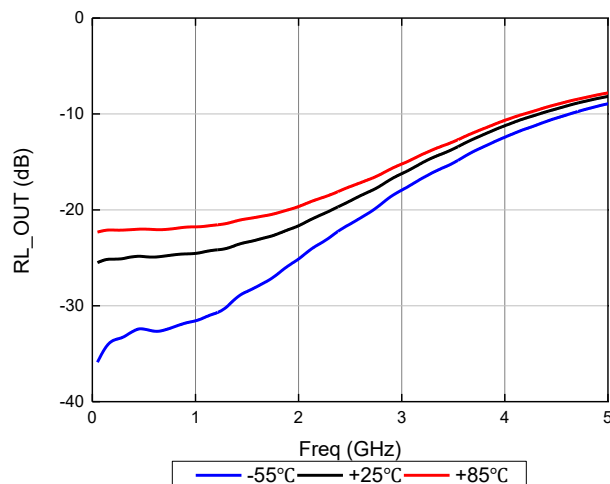
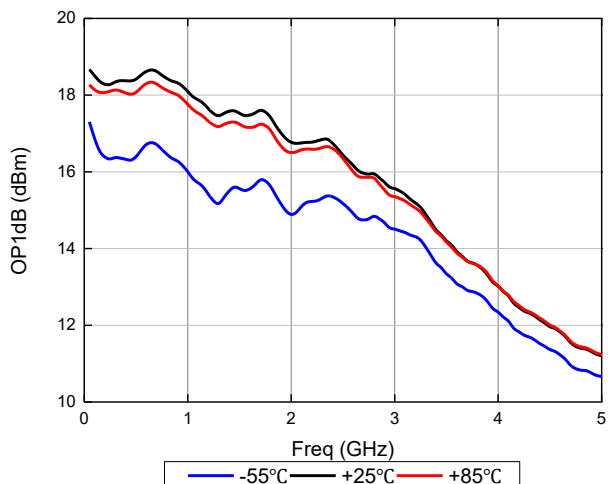
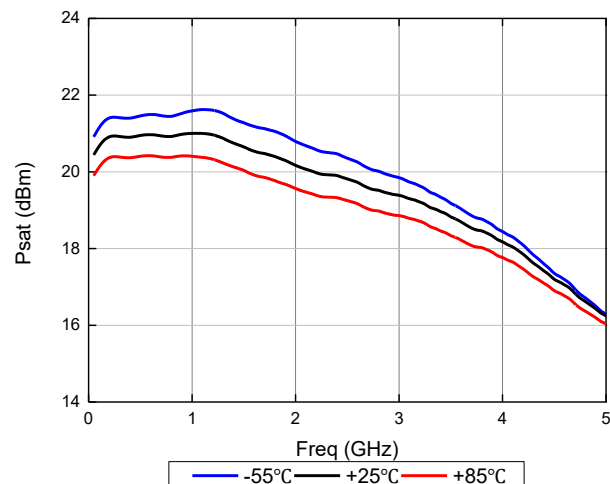


电性能表 (T_A=+25°C, V_D=+5V)

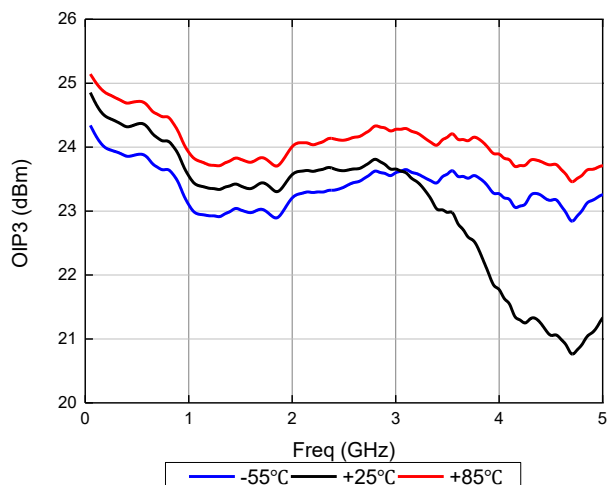
参数名称	符号	最小值	典型值	最大值	单位
频率范围	Freq	0.1	—	3	GHz
小信号增益	Gain	20.5	20.8	—	dB
噪声系数	NF	—	1.1	—	dB
输出1dB压缩功率	OP1dB	15.5	17	—	dBm
饱和输出功率	Psat	19	20.5	—	dBm
输出三阶交调功率	OIP3	23	23.5	—	dBm
输入回波损耗	RL_IN	14	16	—	dB
输出回波损耗	RL_OUT	16	22	—	dB
静态工作电流	IDQ	—	23	—	mA

使用限制参数

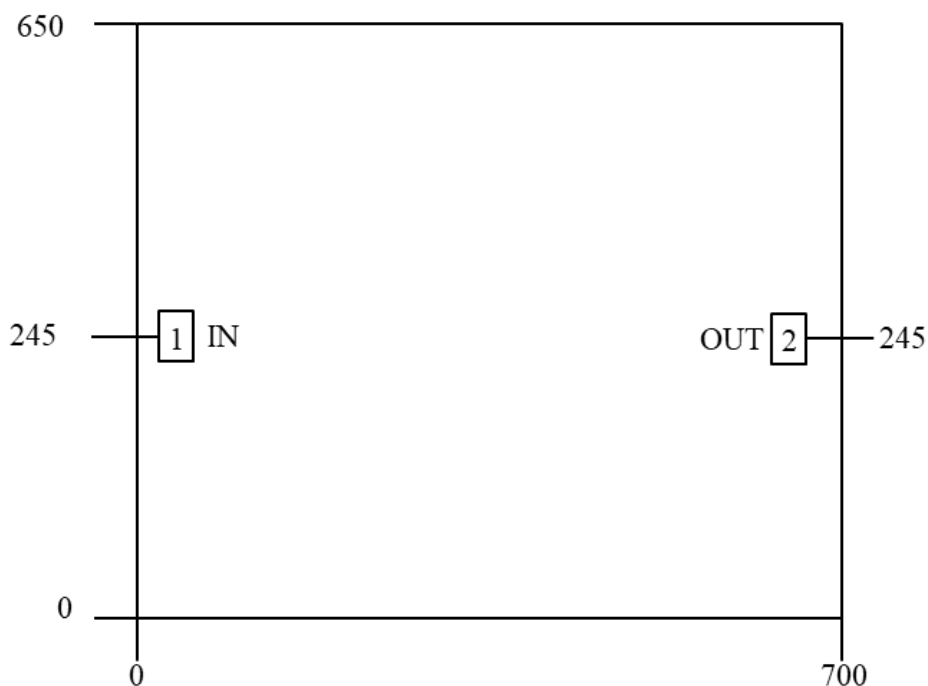
最大工作电压	+7V
最大输入功率	+20dBm
贮存温度	-65°C ~ +150°C
工作温度	-55°C ~ +125°C

测试曲线 (VD=+5V)
小信号增益

噪声系数

输入回波损耗

输出回波损耗

输出1dB压缩功率

饱和输出功率


输出三阶交调功率（PIN=-15dBm）



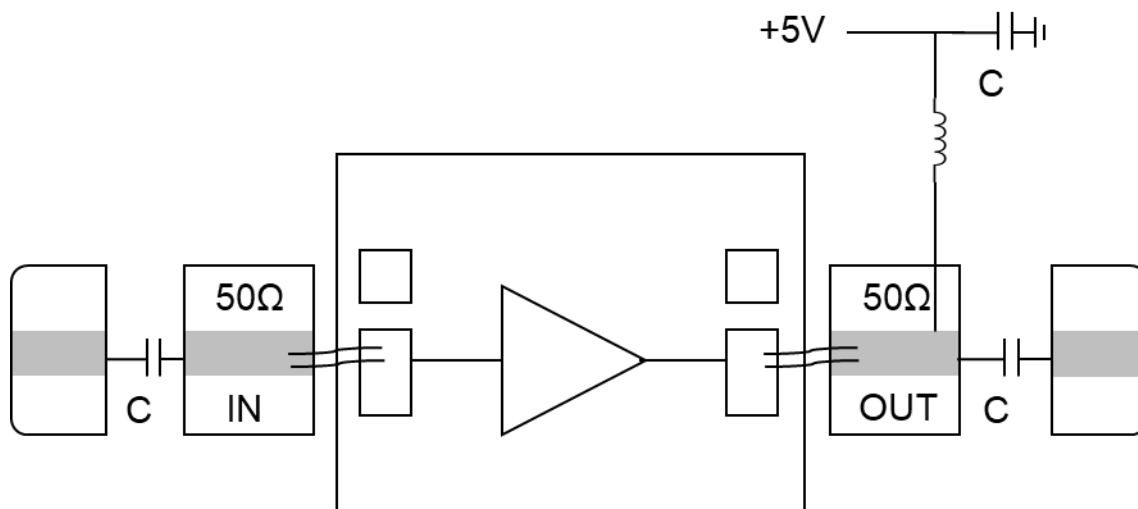
芯片端口图（单位：μm）



端口定义

序号	端口名	定义	信号或电压
1	IN	射频信号输入端，需外加隔直电容	RF
2	OUT	射频信号输出端，需外加隔直电容	RF

建议装配图



注意事项

- 1) 在净化环境装配使用；
- 2) GaAs 材料很脆，芯片表面很容易受损伤（不要碰触表面），使用时必须小心；
- 3) 输入输出用 2 根键合线（直径 25μm 金丝），键合线尽量短，不要长于 300μm；
- 4) 烧结温度不要超过 300℃，烧结时间尽可能短，不要超过 30 秒；
- 5) 本品属于静电敏感器件，储存和使用时注意防静电；
- 6) 干燥、氮气环境储存；
- 7) 不要试图用干或湿化学方法清洁芯片表面。